

Reinigungstechnik Frey GmbH
Reinigung ist Profisache!

clean it!

Sonder-Reinigungen

Horizontale
Jalousien



Schmutzfang-
matten



Textiler
Sonnenschutz

Reinigungs- und Dienstleistungsangebote

Teppiche und
Polster



Sonstige
Reinigungen



Mit uns seit 1978...

www.frey-gmbh.de

Bei uns stehen Qualität und Service an erster Stelle!

Dank immer weiter entwickelter modernster Reinigungstechnik und ständiger Fortbildung unseres langjährigen Fachpersonals sind wir in der Lage, jede Art von Sonnenschutz nach dem aktuellsten Stand der Technik zu bearbeiten.

In den 70er Jahren, als Firma für Reinigung von Teppichen und Teppichböden gegründet, beschäftigen wir uns seit Mitte der 80er Jahre zunehmend mit der Reinigung von Sicht- und Sonnenschutzanlagen wie z.B. Vertikallamellen, Flächenvorhängen, Plissees, Gardinen, Innen- und Außenjalousien.

Seit 2003 ist unser Betrieb Mitglied im Verband Deutscher Sonnenschutzreiniger (VDS).

An der Entwicklung von Sondermaschinen zur Reinigung von Sicht- und Sonnenschutzanlagen war Harald Frey maßgeblich beteiligt. Für die Reinigungssysteme AJR professional zur Reinigung von Außenjalousien und TFR 2200 zur Reinigung großflächiger Textilien wie Flächenvorhänge, Rollos und Plissees erhielt er 2006 und 2009 einen Innovationspreis auf der Messe R&T in Stuttgart.

Die von uns angewandten Reinigungsverfahren werden vom VDS und führenden Herstellern wie MHZ, Silent Gliss, Teba oder Erfal empfohlen. Weitere Informationen zu den Reinigungsverfahren finden Sie auf den Seiten 12 und 13 dieses Prospekts oder auf unserer Internetseite www.frey-gmbh.de/technologie

Eine Reinigung der Sicht- und Sonnenschutzanlagen ist nicht nur aus optischen Gründen empfehlenswert, Werterhalt und Hygiene sollten ebenfalls beachtet werden. Fast jede Art von Sicht- oder Sonnenschutz kann von uns gereinigt werden. Als Service übernehmen unsere Mitarbeiter gerne die Demontage und Montage für Sie. Defekte Anlagen können von uns in vielen Fällen auf Wunsch repariert oder gegen Neuanlagen ausgetauscht werden.

Neben der Reinigung von Sicht- und Sonnenschutz werden weiterhin Teppich- und Polsterreinigungen sowie andere Sonderreinigungen durch uns ausgeführt. In Zusammenarbeit mit unseren Partnerfirmen bieten wir einen Schmutzfangmattenservice an. Seit 2019 können wir die Reinigung oder den Austausch der Rips bei EMCO Eingangsmatten durchführen. Dies ist eine gute und günstigere Alternative zur Neuanschaffung.

Reinigungstechnik Frey GmbH

Ohmstraße 30
70736 Fellbach

Telefon: 0711 - 5 10 99 89-0
Telefax: 0711 - 5 10 99 89-66

E-Mail: info@frey-gmbh.de

www.frey-gmbh.de



Reinigung ist Profisache Dienstleistungsangebote

Textiler Sicht-und Sonnenschutz (Seite 4 - 5)

- Lamellen
- Rollos & Raffrollos
- Flächenvorhänge
- Plissées
- Gardinen & Übergardinen



Textiler
Sonnenschutz

Horizontale Jalousien (Seite 6)

- Innenjalousien
- Außenjalousien



Horizontale
Jalousien

Teppiche und Polster (Seite 7)

- Teppichboden
- Teppiche
- Polster



Teppiche und
Polster

Schmutzfangmatten (Seite 8-10)

- Schmutzfangmatten im Mietsystem
- Logo-Matten im Verkauf
- Eingangsmatten Ripsreinigung und Wechsel



Schmutzfang-
matten

Sonstige Reinigungen (Seite 11)

- Lampenraster
- Bodenbeläge
- Reinigung Photovoltaikanlagen
- Ultraschallreinigung
- Glasreinigung



Sonstige
Reinigungen

Reinigungstechnologien (Seite 12 - 13)

- AJR Professional
- Reinigung/Einpflge Bodenbeläge
- Hubmechanisches Waschverfahren
- Padmethode
- Pulverreinigung
- Shampooierung
- Sprühextraktion
- TFR 2200
- Ultraschallverfahren
- Waschmaschine



Reinigungs-
technologien

Toolflex Gerätehalter (Seite 14-15)

- Toolflex Gerätehalter
- Toolflex One Gerätehalter



Toolflex
Gerätehalter

Textiler Sicht- und Sonnenschutz

Da der moderne Sicht- und Sonnenschutz in den vergangenen Jahren, sowohl in Privathaushalten, als auch im gewerblichen Bereich eine immer größere Bedeutung bekommt, wird auch die Reinigung dieser Systeme immer wichtiger. Nicht nur die unterschiedlichen Systeme, sondern die Vielzahl der Materialien machen die Reinigung der Sonnenschutzanlagen besonders schwierig. Das Know-how über Beschichtung und Ausrüstung der Sonnenschutzanlagen spielt bei der Reinigung eine immer größere Rolle. So reicht die Palette von Aluminiumbedampfung, Perlex, Acrylat, Appretur, bis zu antistatischer, antibakterieller, flammhemmender Ausrüstung. Hinzu kommen verschiedene Stoffe bei Vertikallamellen, Flächenvorhängen, Plissés wie z.B. Baumwolle, Polyester, Trevira CS, Folien, Glasfaser, Aluminium und Faser gemische.

Auch professionelle Sonnenschutzreinigung hat ihre Grenzen:

Bei textilen Sicht- und Sonnenschutzanlagen ist insbesondere auf eventuelle Vorschäden wie z.B. Knicke, ausgefranste Ränder, Löcher, Spritzwasserflecken von Fensterputzmitteln, Öl- und Farbflecken, Insektensekrete und andere Flecken zu achten, da diese bei der Reinigung oft nicht vollständig entfernt werden können. Es ist möglich, dass durch Schmutz und UV-Lichteinstrahlung eine Veränderung der Farbe auftritt, eine eventuell vorhandene Beschichtung kann sich unter Umständen partiell ablösen. Dies gilt insbesondere für Aluminium-, Perlex-, oder PVC-beschichtete Lamellen. Verdeckte Vorschäden wie z.B. getrocknete Spritzwasserflecken, die vor der Reinigung nicht zu sehen sind, können nach der Reinigung sichtbar werden. Da bei textilem Sonnenschutz oft keine Pflegeanleitung vorliegt, ist unsere langjährige Erfahrung in der Sonnenschutz-Reinigung zur fachgerechten Bearbeitung aller Stoffe besonders wertvoll.

Zusammengefasst ist das Reinigungsergebnis abhängig von:

- Vorschäden durch UV-Strahlung, Oxidation und Glasreinigungsmittel
- dem Material, der Ausrüstung, der Beschichtung und dem Alter des Sonnenschutzes
- der Art der Verschmutzung: Staub, Fett, Flecken unterschiedlichster Art, Nikotin und andere Umwelteinflüsse
- der Häufigkeit der Reinigungsintervalle

Lamellen

Hubmechanische Reinigung
Ultraschallbad



Textile Vertikal-Lamellen verlangen eine besonders sorgfältige Behandlung, um Knickstellen zu vermeiden, die später nicht mehr zu entfernen sind. Die Lamellen müssen anlagenweise inklusive Ketten und Gewichten fachgerecht demontiert und eingerollt werden.

Um Ihnen das zu erwartende Reinigungsergebnis zu verdeutlichen, führen wir gerne vorab eine Probereinigung von 1-2 Einzel-Lamellen durch.

Unsere Serviceleistungen für Lamellen:

- Beratung
- Demontage / Montage
- Reinigung
- Abholung und Lieferung durch Paketdienst
- Reparatur
- Verkauf von Neuanlagen
- Einlagerung bei Umbaumaßnahmen

Rollos & Raffrollos

Bürstenwalzen-Reinigung



Unsere Serviceleistungen für Rollos:

- Beratung
- Demontage / Montage
- Reinigung
- Abholung und Lieferung durch Paketdienst
- Reparatur
- Verkauf von Neuanlagen

Textile Rollos verlangen eine besonders sorgfältige Behandlung. Die häufig versteiften Stoffe verlieren bei jeder Reinigung ein wenig der Ausrüstung, d.h. der Stoff wird mit jeder Wäsche etwas weicher. Je nach Qualität des Stoffes ist ein natürlicher Einsprung von 0,5 - 5%, bei nicht vorbehandelten (vorgewaschenen) Stoffen bis zu 15%, einzukalkulieren.

Unsachgemäß bzw. faltig aufgerollte Stoffe weisen oft Knickstellen oder Wellen auf, die später nicht mehr zu entfernen sind. Die Rollos müssen daher fachgerecht demontiert und transportiert werden. Die Demontage des Stoffes von der Rollowelle ist für die Reinigung nicht erforderlich.



Flächenvorhänge

Bürstenwalzen-Reinigung



Unsere Serviceleistungen für Flächenvorhänge:

- Beratung
- Demontage / Montage
- Reinigung
- Abholung und Lieferung durch Paketdienst
- Reparatur
- Verkauf von Neuanlagen

Textile Flächenvorhänge verlangen eine besonders sorgfältige Behandlung. Die oftmals versteiften Stoffe verlieren bei jeder Reinigung ein wenig der Ausrüstung, d.h. der Stoff wird mit jeder Wäsche etwas weicher. Je nach Qualität des Stoffes ist ein natürlicher Einsprung von 0,5 - 5%, bei nicht vorbehandelten (vorgewaschenen) Stoffen bis zu 15%, einzukalkulieren.

Unsachgemäß bzw. faltig aufgerollte Stoffe weisen oft Knickstellen oder Wellen auf, die später nicht mehr zu entfernen sind. Die Flächenvorhänge müssen daher fachgerecht demontiert und transportiert werden.



Plissées

Bürstenwalzen-Reinigung



Unsere Serviceleistungen für Plissées:

- Beratung
- Demontage / Montage
- Reinigung
- Abholung und Lieferung durch Paketdienst
- Reparatur
- Verkauf von Neuanlagen

Plissées verlangen eine besonders sorgfältige Behandlung, um vertikale Knickstellen zu vermeiden, die später nicht mehr zu entfernen sind. Die Plissées müssen daher fachgerecht demontiert und transportiert werden. Vor der Reinigung wird die Beschaffenheit des Behanges geprüft.

Bei beschichteten Qualitäten kann im Rahmen der Reinigung die Beschichtung an den plissierten Kanten leiden.



Gardinen & Übergardinen

Waschmaschine



Unsere Serviceleistungen für Gardinen:

- Demontage / Montage
- Reinigung
- Austausch und Erneuern von Rollen und Gleitern

Gardinen und Übergardien werden in speziellen Waschmaschinen gewaschen und anschließend im hängenden Zustand schonend getrocknet. Je nach Stoffart und Anforderung werden die Stoffe auch gebügelt um ein optimales Ergebnis zu erzielen.



Horizontale Jalousien

Hier entscheiden die Qualität der Lackierung ebenso wie der Verschmutzungsgrad über das Reinigungsergebnis. Bei qualitativ minderwertigen Jalousien kann sich die Farbe während der Reinigung verändern bzw. ablösen. Sehr starke Verschmutzungen wie z.B. Fett- und Ölfilme, Teerflecken, Baumharze, Haarspray etc. sind nur mit hohem Arbeitsaufwand von Hand zu entfernen. Falls sich diese Verschmutzungen in Verbindung mit UV-Einstrahlung bereits in die Oberfläche der Lackierung eingebrannt haben, können diese auch von Hand nicht immer rückstandsfrei entfernt werden.

Vorteile einer Jalousienreinigung:

- Werterhaltung
- bessere Optik
- Hygiene

Innenjalousien

Ultraschallbad



Eine professionelle Reinigung, bei welcher die Zug- und Leiterbänder mit gereinigt werden, ist nur in der Werkstatt möglich. Hierzu müssen die Innenjalousien demontiert werden.

Unsere Serviceleistungen für Innenjalousien:

- Beratung
- Demontage / Montage
- Reinigung
- Abholung und Lieferung durch Paketdienst
- Verkauf

Außenjalousien

AJR Professional



Außenliegender Sonnenschutz ist witterungsbedingt stärker beansprucht als innenliegender Sonnenschutz. Die fachgerechte, werterhaltende Reinigung erfolgt stationär in der Werkstatt oder vor Ort direkt am Gebäude mittels Bürsten-Walzen-Reinigungssystem. Eine fachgerechte Reinigung beinhaltet vor allem auch die Reinigung der Zug- und Leiterbänder, da hier durch Oberflächenverschmutzung in Verbindung mit UV-

Einstrahlung ein Zersetzungsprozess in Gang gesetzt werden kann. Dies gilt ebenso für die Oberfläche der Lamellen. Bei einwandfreiem Zustand der Lackierung bzw. des Eloxats ist ein gutes Reinigungsergebnis zu erwarten.

Unsere Serviceleistungen für Außenjalousien:

- Beratung
- Reinigung
- Abholung und Lieferung

Teppiche und Polster

Im Laufe der Zeit sammeln sich Pilzsporen, Bakterien, Milben und Hausstaub im Teppich-/Polstergewebe an, die sich mit einem Staubsauger nicht mehr entfernen lassen. Deshalb sollten Teppiche, Teppichböden und Polster regelmäßig - je nach Benutzung mindestens ein Mal im Jahr - grundgereinigt werden. Das erhält außerdem den Wert des Polsters, Teppichs und Teppichbodens, da der mechanische Abrieb reduziert und dadurch die Lebensdauer verlängert wird.

Teppichboden (Grundreinigung)

Sprühextraktion
Shampooierung



Teppichboden (Zwischenreinigung)

Padmethode
Pulverreinigung



Unsere Serviceleistungen für Teppichboden:

- Beratung
- Reinigung

Für die Reinigung von Teppichböden bieten wir die Grund- und Zwischenreinigung an. Die Grundreinigung sollte je nach Frequentierung des Bodens ein- bis zweimal jährlich durchgeführt werden. Bei der Grundreinigung werden haftende Verschmutzungen und andere Rückstände, die das Aussehen der Oberfläche beeinträchtigen, entfernt. Die Grundreinigung erfolgt im Sprühextraktionsverfahren, das bei starker Verschmutzung mit der Shampooierung kombiniert werden kann. Es gibt jedoch auch

Grenzen der Reinigung. So können Flecken wie z.B. Rotwein, Urin, Blumenwasser nicht vollständig entfernt werden. Eine Zwischenreinigung wird in stark frequentierten Bereichen (z.B. Eingangsbereich, Flure) durchgeführt mit dem Ziel die Optik zu verbessern und den Zeitpunkt einer Grundreinigung hinauszuschieben. Methoden zur Zwischenreinigung sind Pad- und Pulverreinigung. Die Reinigung von Sisal-Teppichböden wird von uns nicht durchgeführt.



Teppiche

Teppich-Waschmaschine



Unsere Serviceleistungen für Teppiche:

- Beratung
- Reinigung
- Abholung und Lieferung
- Reparatur

Teppiche werden komplett in einer speziellen Teppichwaschanlage gewaschen und anschließend getrocknet. Eine Reparatur und Restauration von Teppichen ist ebenfalls möglich.



Polster

Sprühextraktion



Unsere Serviceleistungen für Polster:

- Beratung
- Reinigung
- Abholung und Lieferung

Die Grundreinigung der Polster wird im Sprühextraktionsverfahren durchgeführt. Dabei werden haftende Verschmutzungen und andere Rückstände, die das Aussehen der Oberfläche beeinträchtigen, entfernt.

Wir reinigen Polstermöbel wie z.B.:

- Couch-Garnituren
- Sessel
- Bürostühle
- Autositze
- Polsterstühle
- Eckbänke



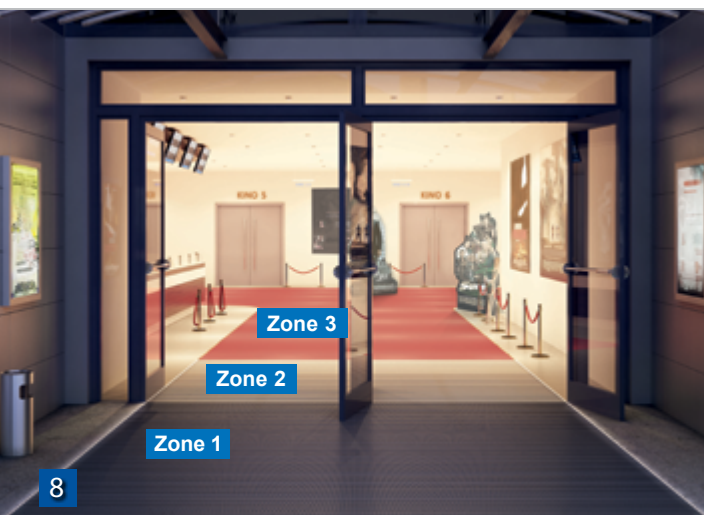
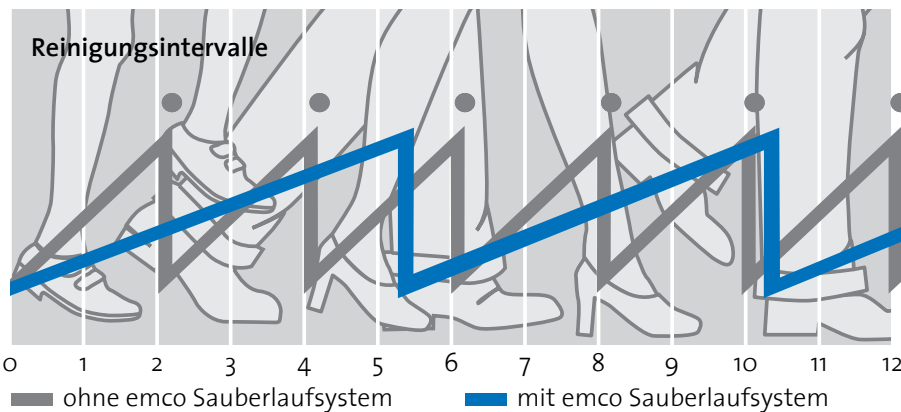
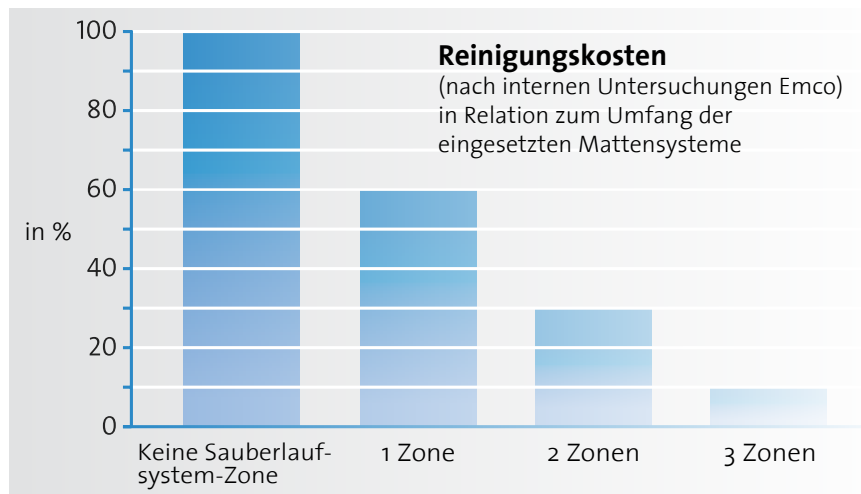
Schmutzfangmatten

Bei Fragen zum Aufbau und Gestaltung von Sauberlaufzonen im Eingangsbereich von Gebäuden oder bei Übergängen von der Werkstatt zum Büro können wir Ihnen mit unseren unterschiedlichen Mattensystemen gerne ein Konzept erstellen. Durch eine optimale Sauberlaufzone wird der Schmutzeintrag ins Gebäude verringert und es können dadurch Reinigungskosten eingespart werden.

Je länger eine Sauberlaufzone ist, desto weniger Schmutz wird in das Gebäudeinnere eingebracht. Eine Sauberlaufzone schützt besonders die Bodenfläche vor stärkerer Abnutzung durch Abrieb und mindert die Rutschgefahr bei Nässe und so auch das Unfallrisiko für Besucher.

Unsere Serviceleistungen für Schmutzfangmatten:

- Beratung vor Ort
- kundenorientierte Bedarfsermittlung
- Verkauf von Eingangsmatten mit Aluprofilen
- Reinigung der Eingangsmatten mit Aluprofilen
- Verkauf von Logomatten inkl. Designerstellung
- Reinigung
- regelmäßiger Austausch



Ein optimales Sauberlaufsystem, das Schmutz und Feuchtigkeit im Eingangsbereich stoppt. Um höchste Wirksamkeit zu entfalten, ist dieses als 3-Zonen-Reinigung ausgebildet:

- In Zone 1 nehmen als Basis-System emco Eingangsmatten Grobschmutz auf, z. B. mit Cassettenbürsten-Einlage.
- In Zone 2 bürsten anschließend emco Eingangsmatten mit Rips-Einlagen den Feinschmutz ab.
- In Zone 3 schließlich nimmt die Sauberlaufzone mit Teppich-Charakter (Mattenmietsystem) den Feucht- und Restschmutz auf.

Je länger eine Sauberlaufsystem-Zone ist, desto weniger Schmutzpartikel gelangen ins Gebäudeinnere.

Schmutzfangmatten

Unsere Schmutzfangmatten tragen zum Werterhalt von harten und textilen Bodenbelägen bei, indem sie den Schmutz- und Nässeintrag stark vermindern. Bei Nässe hemmen sie zusätzlich die Rutschgefahr auf glatten Böden. Desweiteren helfen Schmutzfangmatten, Reinigungskosten zu senken durch geringeren Schmutzeintrag oder Verlängerung der Reinigungsintervalle. So funktionieren unsere Matten: Beim Darübergehen nimmt die Matte Schmutz und Nässe auf. Der Schmutz fällt auf den Mattengrund und die Nässe wird gebunden. Die speziellen Florfasern schließen sich über dem festgehaltenen Schmutz, so dass dieser nicht weitergetragen werden kann. Die gebundene Nässe verdunstet zu einem späteren Zeitpunkt. Damit Schmutzfangmatten ihren Zweck erfüllen, müssen sie in regelmäßigen Abständen gereinigt werden. Hierzu bieten wir Ihnen unseren Schmutzfangmattenservice im Mietsystem an.



Schmutzfangmatten im Mietsystem

Unsere Serviceleistungen für Schmutzfangmatten:

- Beratung vor Ort
- kundenorientierte Bedarfsermittlung
- Bereitstellung der Matten
- Reinigung
- regelmäßiger Austausch

Schmutzfangmatten erfüllen ihren Zweck dauerhaft nur bei regelmäßiger Reinigung. Hierzu bieten wir Ihnen unseren umfassenden Service an, der folgende Leistungen beinhaltet:

- die Bereitstellung von frisch gewaschenen Mietmatten
- den regelmäßigen Austauschservice, wahlweise alle 7, 14 oder 28 Tage
- den Austausch- und Reinigungsservice für Logo-Matten

Die Mietmatten sind in folgenden Farben und Größen erhältlich:

									
	grau	braun	stahlgrau	schwarz	blau	rot	weinrot	anthrazit	grün
85 x 90 cm	✓	✓	✓	✓	✓	✓	✓		
90 x 120 cm	✓	✓	✓	✓					
85 x 150 cm	✓	✓	✓	✓	✓	✓	✓	✓	✓
120 x 180 cm	✓	✓	✓	✓	✓	✓	✓	✓	✓
110 x 200 cm	✓	✓	✓	✓					
150 x 200 cm	✓	✓	✓	✓			✓	✓	
120 x 240 cm	✓	✓	✓	✓					
85 x 250 cm	✓	✓	✓	✓	✓	✓	✓		
150 x 250 cm	✓	✓	✓	✓	✓	✓		✓	
85 x 400 cm	✓	✓	✓	✓	✓	✓	✓		
110 x 400 cm	✓	✓	✓	✓					
150 x 400 cm	✓	✓	✓	✓	✓	✓	✓		
200 x 500 cm	✓			✓					

Unsere Serviceleistungen für Logo-Matten:

- Beratung
- Verkauf von Schmutzfangmatten mit & ohne Logo
- Reinigung
- Designerstellung für Logo-Matten

Logo-Matten im Verkauf

Zum Verkauf bieten wir Ihnen insbesondere Logo-Matten an. Diese verringern nicht nur den Schmutzeintrag in ein Gebäude / Geschäft, sondern dienen gleichzeitig als Werbeträger. Die

Schmutzfangmatten sind in vielen Größen und Farben erhältlich und werden individuell nach Ihren Wünschen gestaltet.



Schmutzfangmatten

Eingangsmatten Ripsreinigung / Ripswechsel



Die meisten Eingangsmatten mit Profilträgern sind so konstruiert, dass der meiste Schmutz durch die Zwischenräume auf das Mattenbett fällt. Um die Lebensdauer der Matte zu verlängern und die Reinigungsleistung auf gleichem Niveau zu halten ist eine regelmäßige Reinigung und Pflege der Eingangsmatte nötig. Dazu gehört die Reinigung der Mattenzwischenräume, des Mattenbetts, sowie die Reinigung der Mattenoberfläche.

Eine Grundreinigung der Mattenoberfläche verbessert die Reinigungsleistung sowie die Optik der Eingangsmatte.

Das Reinigungsintervall richtet sich nach Art und Intensität der Verunreinigung, sollte aber mind. 1 mal pro Jahr erfolgen, um die Lebensdauer der Eingangsmatte zu erhöhen.

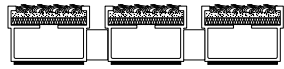
Wir reinigen die Oberfläche der Eingangsmatten mit einer Bürstenwalzenmaschine in Kombination mit dem Sprühextraktionsverfahren.

Bei zu hohem Verschleiß der Ripseinlagen können diese je nach Mattentyp auch ersetzt werden, um wieder eine optimale Reinigungswirkung der Eingangsmatte zu erzielen.

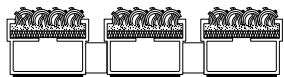
Ein Austausch der Ripseinlage liegt bei ca. 50 % der Kosten für eine neue Eingangsmatte.

Unsere Serviceleistungen Eingangsmatten:

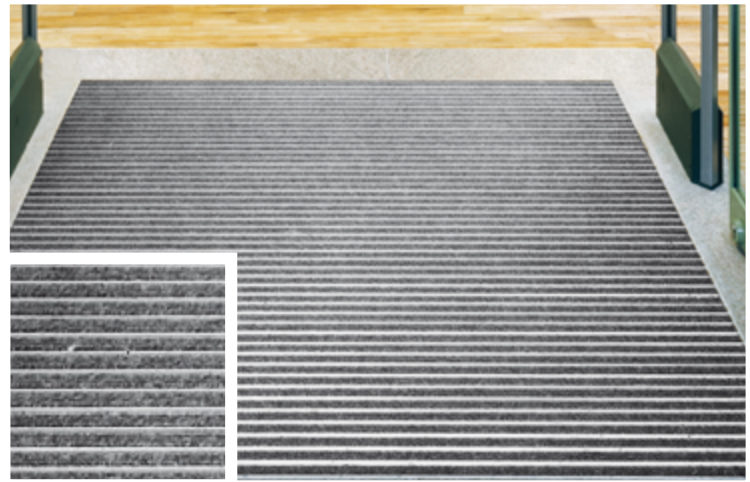
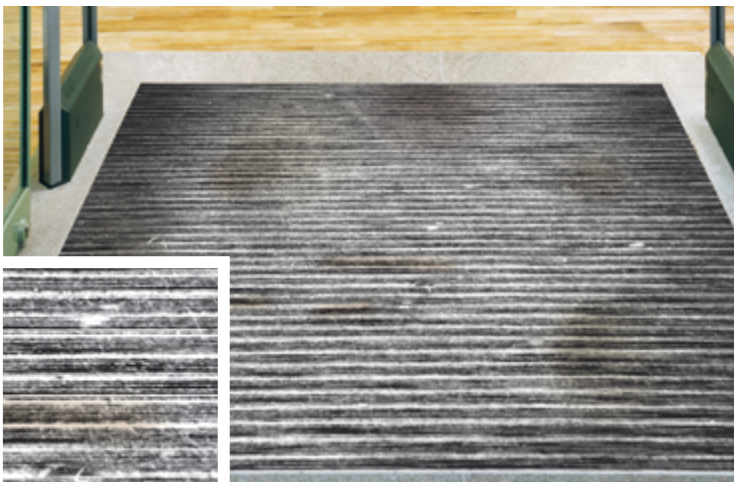
- Beratung
- Prüfberichte erstellen
- Grundreinigung vor Ort
- Erneuerung der Rips
- Verkauf neuer Eingangsmatten



verschlissene Rips



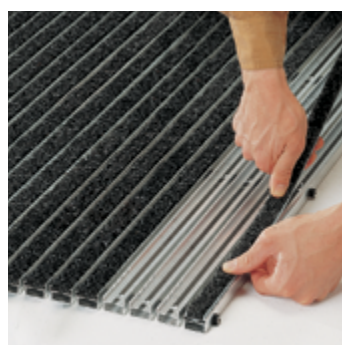
neue Rips



alte Rips entfernen



Matte säubern



neue Rips einsetzen



Sonstige Reinigungen

Lampenraster

Ultraschallbad



Unsere Serviceleistungen für Lampenraster:

- Beratung
- Demontage / Montage
- Reinigung
- Abholung und Lieferung

Jede Firma, jedes Unternehmen und jeder Betrieb ist auf optimale Arbeitsbedingungen angewiesen, die besonders durch einen optimal beleuchteten Arbeitsplatz beeinflusst werden. Anfänglich sind nahezu alle Arbeitsplätze mit ausreichend Licht versorgt. Im Laufe der Zeit aber wirkt sich die Verschmutzung der Beleuchtungskörper negativ auf die Ausleuchtung des Arbeitsplatzes aus. Da diese Verschmutzung nur sehr langsam und gleichmäßig erfolgt, wird die Lichtveränderung oft erst spät wahrgenommen, da sich das menschliche Auge auf die Lichtveränderungen einstellt. Um jedoch eine optimale Beleuchtung des Arbeitsplatzes zu garantieren, sollten Lampenraster in regelmäßigen Intervallen gereinigt werden. Bei der Lampenrasterreinigung ist besonders wichtig, dass sie

vom Spezialisten ausgeführt wird, da eine falsche Behandlung zur Schädigung der Reflektionsflächen durch Kratzer führen kann. Solche Schädigungen können zur Beeinträchtigung der Lichtqualität am Arbeitsplatz führen. Wir sind gerne bereit, an ihren Beleuchtungskörpern eine Probereinigung durchzuführen, um ihnen den Unterschied zwischen einem gereinigten und einem ungereinigten Lampenraster zu zeigen.



Reinigung und Pflege Bodenbeläge



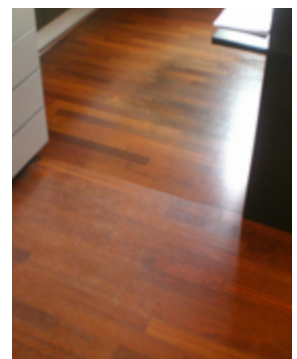
Unsere Serviceleistungen für Bodenbeläge:

- Beratung
- Grund-/Intensivreinigung
- Trockenreinigung (Parkett)
- Einpflege des Bodenbelags

Bei neuverlegten elastischen Bodenbelägen ist es wichtig, eine Erstreinigung durchzuführen, um den werkseitigen Schutzfilm und andere Verschmutzungen zu entfernen. Anschließend muss ein Pflegefilm (Nutzschicht) aufgetragen werden (Einpflege des Bodens). Je nach Beanspruchung des Bodenbelages sollte in regelmäßigen Abständen eine Intensiv- / oder Grundreinigung mit anschließender Erneuerung der Nutzschicht durchgeführt werden. Die regelmäßige Erneuerung der Nutzschicht trägt zum Werterhalt des Bodenbelags bei.

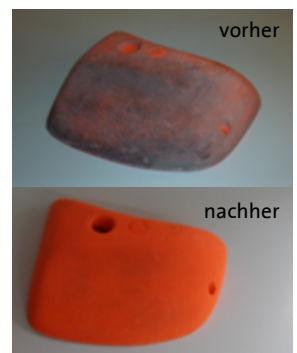
Bei der Grund-/Intensivreinigung, der Einpflege und der Unterhaltsreinigung sollten die Herstellerangaben beachtet werden, da sonst eventuell ein Garantieanspruch verfällt.

Durch unser spezielles Parkett Trockenreinigungs- und Pflegesystem können wir Parkettböden wieder glänzen lassen.



Weitere Reinigungsdienstleistungen

- Photovoltaikanlagenreinigung verhindert die Ertragsreduzierung durch Verschmutzung
- Teilereinigung im Ultraschallbad z.B. Spielsachen, Klettergriffe usw.
- Glasreinigung in Privathaushalten



Reinigungstechnologien/-verfahren

Wir arbeiten mit modernen Reinigungstechnologien/-verfahren, die dem neusten Stand der Technik entsprechen und wir wirken an der Entwicklung neuer Reinigungstechnologien/-verfahren mit. In unserem Betrieb werden folgende Reinigungstechnologien eingesetzt:



AJR Professional - Mobile Bürstenwalzen



Das mobile Reinigungsgerät AJR professional ist ein innovatives, modulares System zur professionellen Reinigung von horizontalen Außenjalousien direkt am Gebäude oder in der Werkstatt. Die Jalousien werden hierbei in unzerlegtem Zustand inklusive Zug- und Leiterbändern gereinigt. Zur Reinigung werden die rotierenden Bürstenwalzen des Handmoduls unter Zuleitung von Wasser entlang der Sonnenschutzanlagen bewegt. Die Bürstenwalzen können je nach Art des Reinigungsvorgangs von links nach rechts und umgekehrt geführt werden. Durch den Einsatz unterschiedlicher Getriebeeinheiten können Lamellenbreiten von 50-100 mm gereinigt werden.



Reinigung/Einpfege elastischer Bodenbeläge



Für die Grund-/Intensivreinigung wird die Reinigungschemie mit Hilfe der Einscheibenmaschine auf den Bodenbelag aufgetragen. Nach entsprechender Einwirkzeit werden Verschmutzungen und der alte Pflegefilm unter Verwendung der Einscheibenmaschine mit geeigneten Pads gelöst. Anschließend wird die Schmutzflotte mit einem Nasssauger entfernt und mit klarem Wasser nachgewischt. Nach entsprechender Trocknungszeit wird das Beschichtungsmittel auf den Bodenbelag aufgetragen.



Hubmechanisches Waschverfahren



Das hubmechanische Waschverfahren ist ein spezielles Reinigungsverfahren, das vorwiegend für die Reinigung von Vertikallamellen eingesetzt wird. Die Lamellen werden anlagenweise inklusive Platten und Ketten eingerollt und in einem speziellen Lamellencontainer fixiert. Durch die entstehende Strömung des Wassers beim Heben und Senken des Lamellencontainers im Wasserbad werden die Schmutzpartikel abtransportiert. Eine Beschädigung der Kanten oder ein Verknicken der sensiblen Lamellenstoffe wird hierbei vermieden.



Padmethode



Bei der Padmethode wird Wasser oder eine tensidfreie Reinigungslösung auf den Teppichboden aufgesprüht und mit speziellen Garn- oder Faserpads unter Verwendung einer Einscheibenmaschine bearbeitet. Dabei wird die Oberfläche von in den Flor eingedrungenen Verschmutzungen und aufliegendem Staub befreit. Die Padmethode wird zur Zwischenreinigung des Teppichbodens eingesetzt.



Pulverreinigung



Bei der Pulverreinigung wird ein geeignetes Reinigungspulver auf den Teppichboden aufgestreut und mit Bürsten manuell oder maschinell einmassiert. Nach dem Trocknen des Pulvers wird dieses gründlich mit einem Trockensauger bzw. Bürstsauger abgesaugt. Dabei wird die Oberfläche von in den Flor eingedrungenen Verschmutzungen und aufliegendem Staub befreit. Die Pulverreinigung wird zur Zwischenreinigung des Teppichbodens eingesetzt.

Shampooierung



Bei der Shampooierung wird das Teppich-Shampoo mit einer Einscheibenmaschine in den Teppichboden gründlich einmassiert. Durch das gründliche Einmassieren des Shampoos entsteht ein sehr hoher Wirkungsgrad bei der Reinigung, da Schmutz und Verklebungen sehr gut gelöst werden. Der Schmutz ist nach diesem Arbeitsgang zwar gelöst, aber noch nicht entfernt. Deshalb wird im zweiten Arbeitsgang eine Sprühextraktion mit warmem klarem Wasser durchgeführt. Die Shampooierung wird zur Grundreinigung bei starkem Verschmutzungsgrad des Teppichbodens eingesetzt.



Sprühextraktionsverfahren



Beim Sprühextraktionsverfahren wird die Reinigungslösung (warmes Wasser und ein spezielles Reinigungsmittel) mit Druck in den Teppichboden gesprüht und im gleichen Arbeitsgang sofort wieder abgesaugt. Das Sprühextraktionsverfahren wird zur Grundreinigung bei leichtem bis mittlerem Verschmutzungsgrad des Teppichbodens und von Polstern eingesetzt.



TFR 2200 - Bürstenwalzen-Reinigung



Das patentierte Reinigungsgerät TFR 2200 ist ein innovatives System zur professionellen Reinigung von großflächigem textilen Sonnenschutz wie z.B. Flächenvorhänge, Rollos, Plissées, Stoff- und Screenflächen. Zuerst wird das Reinigungsgut in einer Spezialwanne mit biologisch abbaubarem Reinigungsmittel vorbehandelt und anschließend in einem Reinigungsbecken vollständig eingeweicht. Danach durchläuft das Reinigungsgut zwei rotierende Bürstenwalzen, deren Rotationsgeschwindigkeit je nach Verschmutzungsgrad und Art des Stoffes individuell angepasst werden kann. Zum Schluss wird das Reinigungsgut mit klarem Wasser vollständig gespült und zur Trocknung aufgehängt. Während des gesamten Reinigungsprozesses werden die Stoffflächen ausschließlich auf verschiedenen Wellen gerollt bearbeitet, so dass ein Ausfransen und Verknicken des Reinigungsguts ausgeschlossen ist.



Ultraschallverfahren



Das Ultraschallverfahren ist ein Reinigungsbad, das elektrische Energie in mechanische Schwingungen umsetzt. Dabei bilden sich kleinste Vakuubläschen im Mikrometerbereich, die mit hoher Geschwindigkeit implodieren (Kavitation). Die Kavitation bewirkt, dass der Schmutz von dem in der Flüssigkeit befindlichen Reinigungsgut abgesprengt wird. Zusammen mit dem eingesetzten Reinigungsmittel ist das Resultat eine intensive, porentiefe Reinigung bis in die kleinsten Hohlräume. Ultraschall reinigt in wenigen Minuten und übertrifft jede manuelle Säuberung an Wirksamkeit. Gleichzeitig wirkt er schonend, denn mechanische Beschädigungen wie Kratzer werden vermieden. Im Ultraschallverfahren können sämtliche Hartmaterialien wie z.B. Lampenraster, Innenjalousien, Kinderspielzeug etc. gereinigt werden. Ultraschall kann bei bestimmten Stoffarten unterstützend in der Lamellenreinigung eingesetzt werden.



Waschmaschine



Unsere industriellen Waschmaschinen mit speziell programmierten Waschprogrammen sorgen für eine materialschonende Wäsche. Die Waschmaschinen werden für die Reinigung von Gardinen und Übergardinen eingesetzt. Für die Teppichreinigung werden spezielle Teppichwaschmaschinen verwendet.



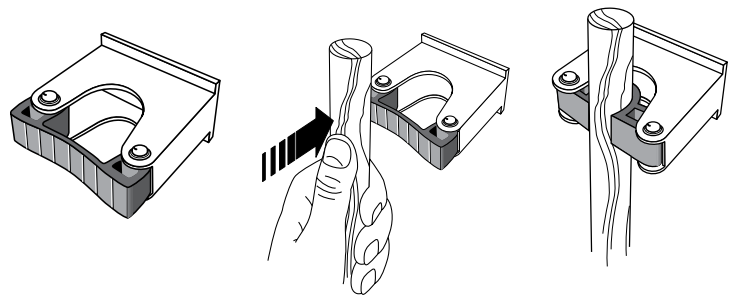
Toolflex Gerätehalter

Toolflex - GERÄTEHALTER

sind eine Serie einfacher, flexibler Gerätehalter, die in vielen Bereichen die Aufbewahrung von Geräten mit Stiel erleichtern.

Dank seiner genialen Konstruktion kann der Halter auch schwere Geräte festhalten. Mit dem Toolflex-System sind alle Geräte an Ort und Stelle leicht zugänglich.

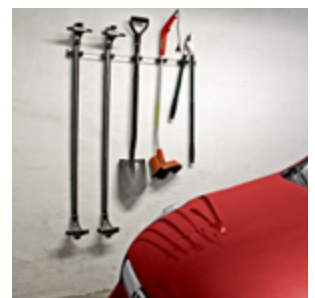
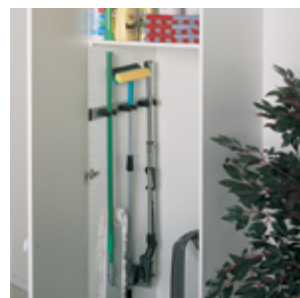
Es ist nur ein einfacher Handgriff nötig, um Geräte aufzuhängen oder abzunehmen.



**Toolflex der GERÄTEHALTER
der hält was er verspricht!**



www.toolflex-shop.de



Toolflex Gerätehalter

Toolflex One



Einfach hygienisch
zu reinigen

Im patentierten System Toolflex One können alle gängigen Reinigungswerkzeuge mit Stieldurchmessern von 15-35 mm in einer Universalhalterung aufbewahrt werden.

Durch die click 'n go Funktion lassen sich individuelle Halterungen oder die ganze Schiene ohne jegliches Werkzeug entfernen. Dies ermöglicht eine einfache Reinigung der Halter und der Schiene.

Durch den Toolflex One Adapter ist es möglich, die Toolflex One Halter auch einzeln anzuschrauben oder mit Hilfe der Rohrbefestigung an runden Rohren zu fixieren.



Halter sind für die
Reinigung einfach zu
entfernen und wieder
anzubringen



Adapter zur Einzelmontage oder zur
Montage mit Rohrbefestigung



15 mm

35 mm

weitere Informationen erhalten Sie unter
www.toolflexone.de oder in unserem Onlineshop

www.toolflex-shop.de



Privatpersonen



Banken

Wir bieten Lösungen für:



Betriebe und
Unternehmen

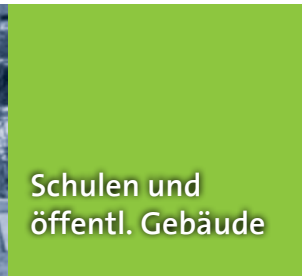


Schulen und
öffentl. Gebäude



Verwaltungs- und
Bürogebäude

Ladengeschäfte



Reinigungstechnik Frey GmbH

Ohmstraße 30
70736 Fellbach

Telefon: 0711 - 5 10 99 89-0
Telefax: 0711 - 5 10 99 89-66

E-Mail: info@frey-gmbh.de

www.frey-gmbh.de